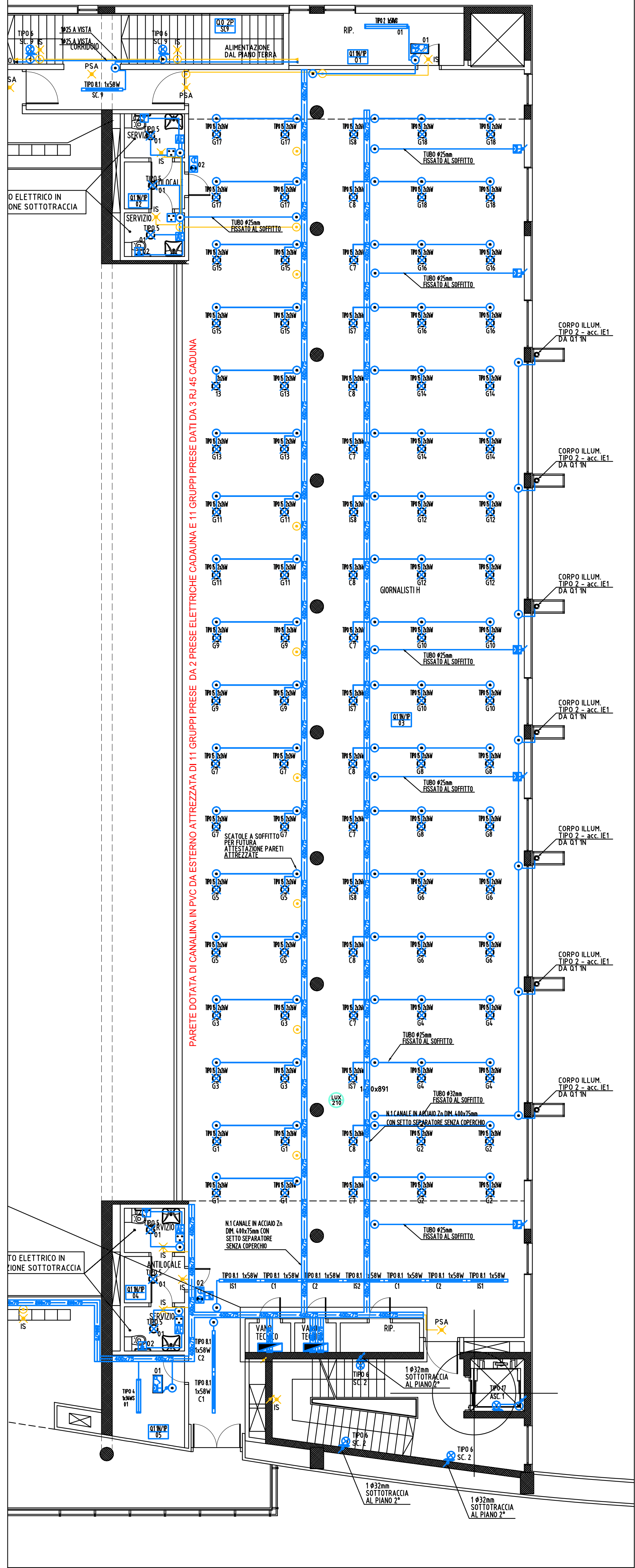
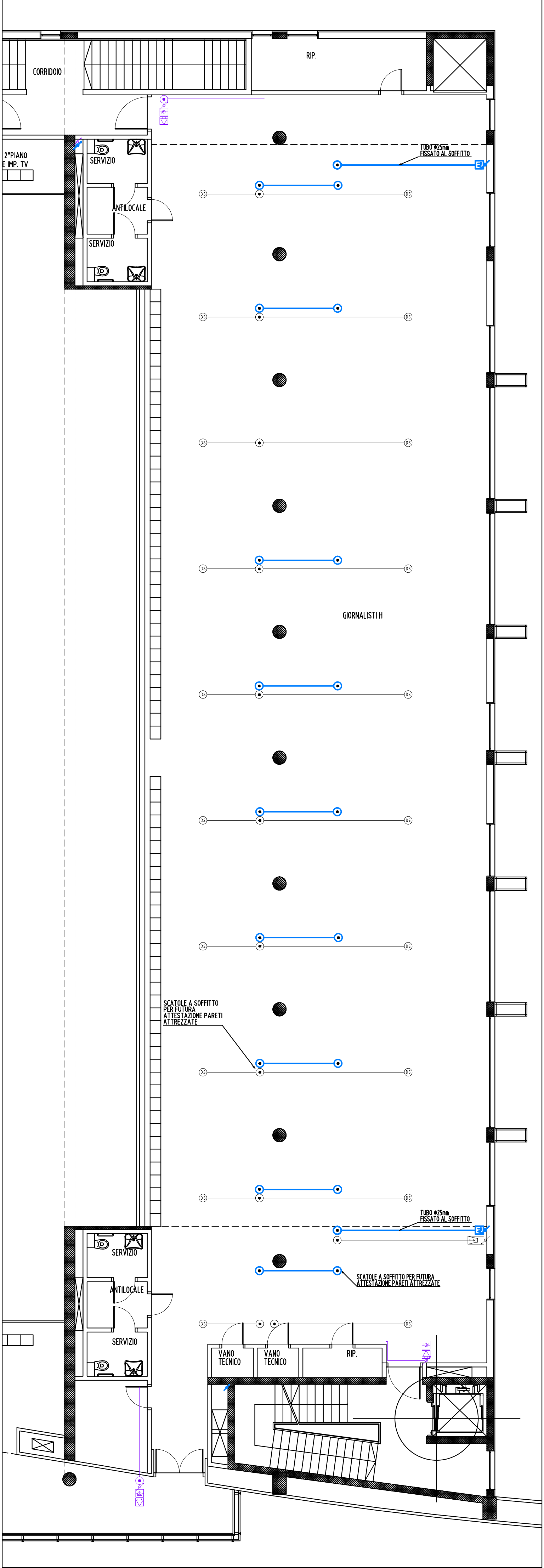


PLANIMETRIA IMPIANTI DI ILLUMINAZIONE E FORZA MOTRICE - STATO DI FATTO

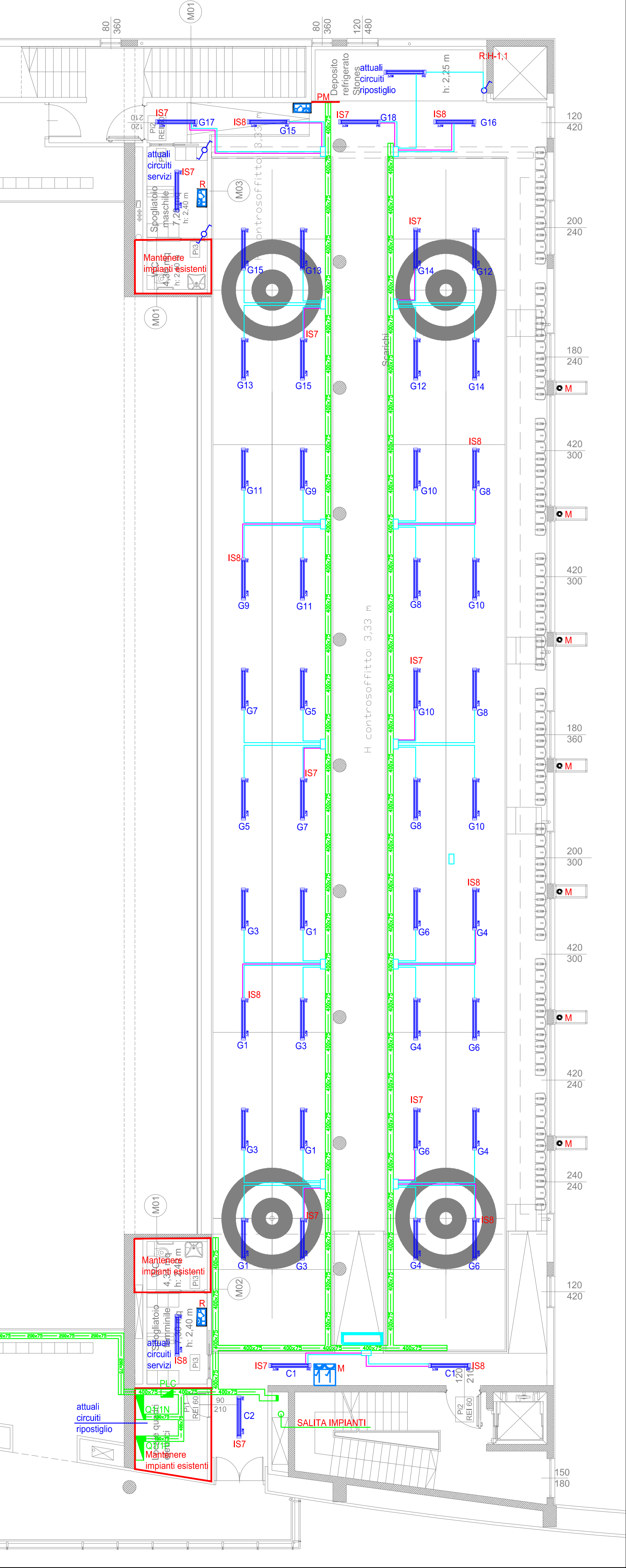


PLANIMETRIA IMPIANTI SPECIALI - STATO DI FATTO

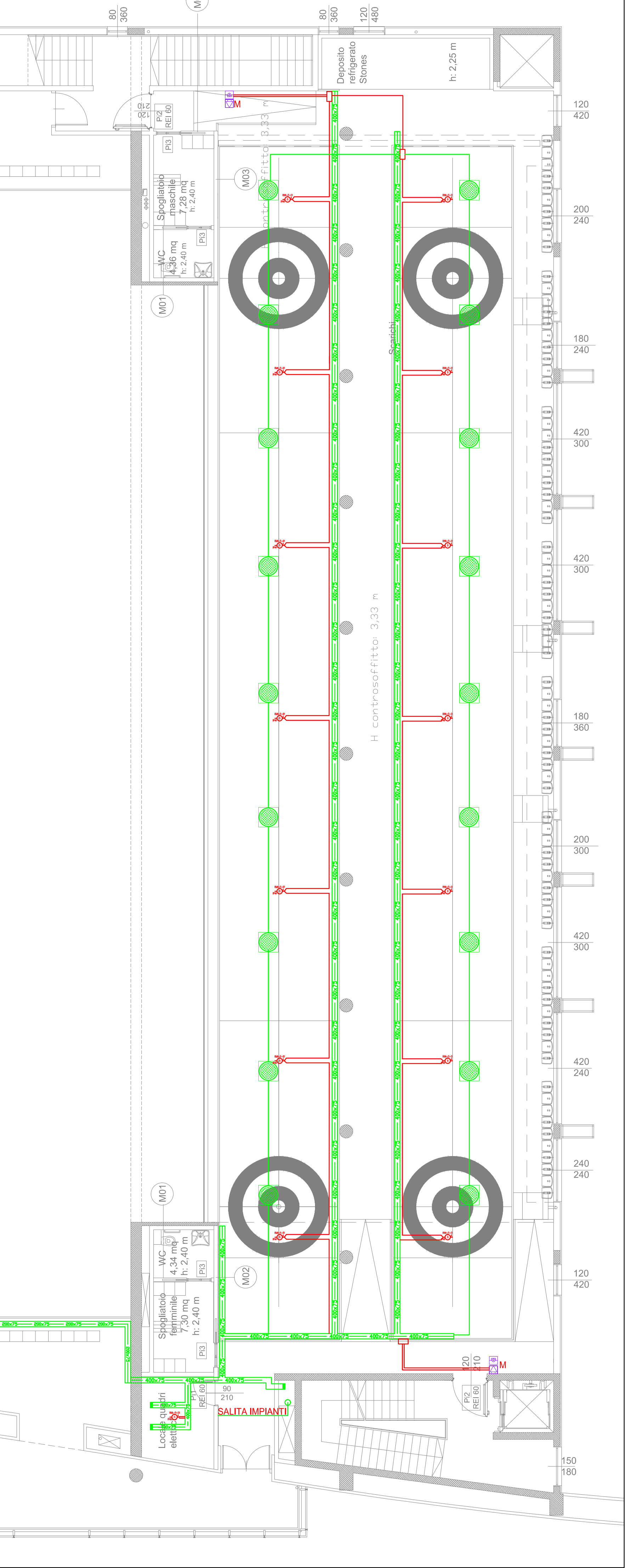


LEGENDA STATO DI FATTO			
SIMBOLO	DESCRIZIONE	SIMBOLO	DESCRIZIONE
	INTERRUTTORE		DIFFUSORE TIPO 1
	PRESA UNIV. CON RIFUSILE		DIFFUSORE TIPO 2
	PULSANTE LUMINOSO		DIFFUSORE TIPO 3
	PULSANTE A TIRANTE		DIFFUSORE TIPO 4
	ATTACCO ASSOGUACAPPELLI		DIFFUSORE TIPO 5
	ATTACCO TABELLONE ELET.		DIFFUSORE TIPO 6
	ATTACCO DATI-TELEFONO		DIFFUSORE TIPO 7
	ATTACCO TV		MICROFONO
	ATTACCO ASSOGUANI ELET.		REGOLATORE ACUSTICO
	INTERRUTTORE OPERUSCOLORE		SEGN. OTTICO-ACUSTICA PER INC. HANDICAPPATI
	SCATOLA DI DERIVAZIONE		PULSANTE DI ALLARME INCENDIO
	FRUITO IN ESEC. A VISTA		VISIA SEGNALE OTTICO
	TACITAZIONE ALLARME WCH		
	POSTO INTERNO VIDEOFONICO		
	POSTO INTERNO OTOFONICO		
	POSTO ESTERNO OTOFONICO		
	SERRATURA ELETTRICA		
	VIDEOOTOFONO		
	PULSANTE APRIPORTA		
	COMANDO A CHIAVE		
	PULSANTE DI SCAMCIO		
	ANTENNA TV		
	QUADRO LAVORO 1		
	QUADRO LAVORO 2		
	QUADRO LAVORO 3		
	QUADRO LAVORO 4		
	QUADRO LAVORO 5		
	QUADRO LAVORO 6		
	QUADRO LAVORO 7		
	QUADRO LAVORO 8		
	QUADRO LAVORO 9		
	QUADRO LAVORO 10		
	QUADRO LAVORO 11		
	QUADRO LAVORO 12		
	QUADRO LAVORO 13		
	QUADRO LAVORO 14		
	QUADRO LAVORO 15		
	QUADRO LAVORO 16		
	QUADRO LAVORO 17		
	QUADRO LAVORO 18		
	QUADRO LAVORO 19		
	QUADRO LAVORO 20		
	QUADRO LAVORO 21		
	QUADRO LAVORO 22		
	QUADRO LAVORO 23		
	QUADRO LAVORO 24		
	QUADRO LAVORO 25		
	QUADRO LAVORO 26		
	QUADRO LAVORO 27		
	QUADRO LAVORO 28		
	QUADRO LAVORO 29		
	QUADRO LAVORO 30		
	QUADRO LAVORO 31		
	QUADRO LAVORO 32		
	QUADRO LAVORO 33		
	QUADRO LAVORO 34		
	QUADRO LAVORO 35		
	QUADRO LAVORO 36		
	QUADRO LAVORO 37		
	QUADRO LAVORO 38		
	QUADRO LAVORO 39		
	QUADRO LAVORO 40		
	QUADRO LAVORO 41		
	QUADRO LAVORO 42		
	QUADRO LAVORO 43		
	QUADRO LAVORO 44		
	QUADRO LAVORO 45		
	QUADRO LAVORO 46		
	QUADRO LAVORO 47		
	QUADRO LAVORO 48		
	QUADRO LAVORO 49		
	QUADRO LAVORO 50		
	QUADRO LAVORO 51		
	QUADRO LAVORO 52		
	QUADRO LAVORO 53		
	QUADRO LAVORO 54		
	QUADRO LAVORO 55		
	QUADRO LAVORO 56		
	QUADRO LAVORO 57		
	QUADRO LAVORO 58		
	QUADRO LAVORO 59		
	QUADRO LAVORO 60		
	QUADRO LAVORO 61		
	QUADRO LAVORO 62		
	QUADRO LAVORO 63		
	QUADRO LAVORO 64		
	QUADRO LAVORO 65		
	QUADRO LAVORO 66		
	QUADRO LAVORO 67		
	QUADRO LAVORO 68		
	QUADRO LAVORO 69		
	QUADRO LAVORO 70		
	QUADRO LAVORO 71		
	QUADRO LAVORO 72		
	QUADRO LAVORO 73		
	QUADRO LAVORO 74		
	QUADRO LAVORO 75		
	QUADRO LAVORO 76		
	QUADRO LAVORO 77		
	QUADRO LAVORO 78		
	QUADRO LAVORO 79		
	QUADRO LAVORO 80		
	QUADRO LAVORO 81		
	QUADRO LAVORO 82		
	QUADRO LAVORO 83		
	QUADRO LAVORO 84		
	QUADRO LAVORO 85		
	QUADRO LAVORO 86		
	QUADRO LAVORO 87		
	QUADRO LAVORO 88		
	QUADRO LAVORO 89		
	QUADRO LAVORO 90		
	QUADRO LAVORO 91		
	QUADRO LAVORO 92		
	QUADRO LAVORO 93		
	QUADRO LAVORO 94		
	QUADRO LAVORO 95		
	QUADRO LAVORO 96		
	QUADRO LAVORO 97		
	QUADRO LAVORO 98		
	QUADRO LAVORO 99		
	QUADRO LAVORO 100		

PLANIMETRIA IMPIANTI DI ILLUMINAZIONE E FORZA MOTRICE - PROGETTO



PLANIMETRIA IMPIANTI SPECIALI - PROGETTO



PLANIMETRIA CAVI SCALDANTI



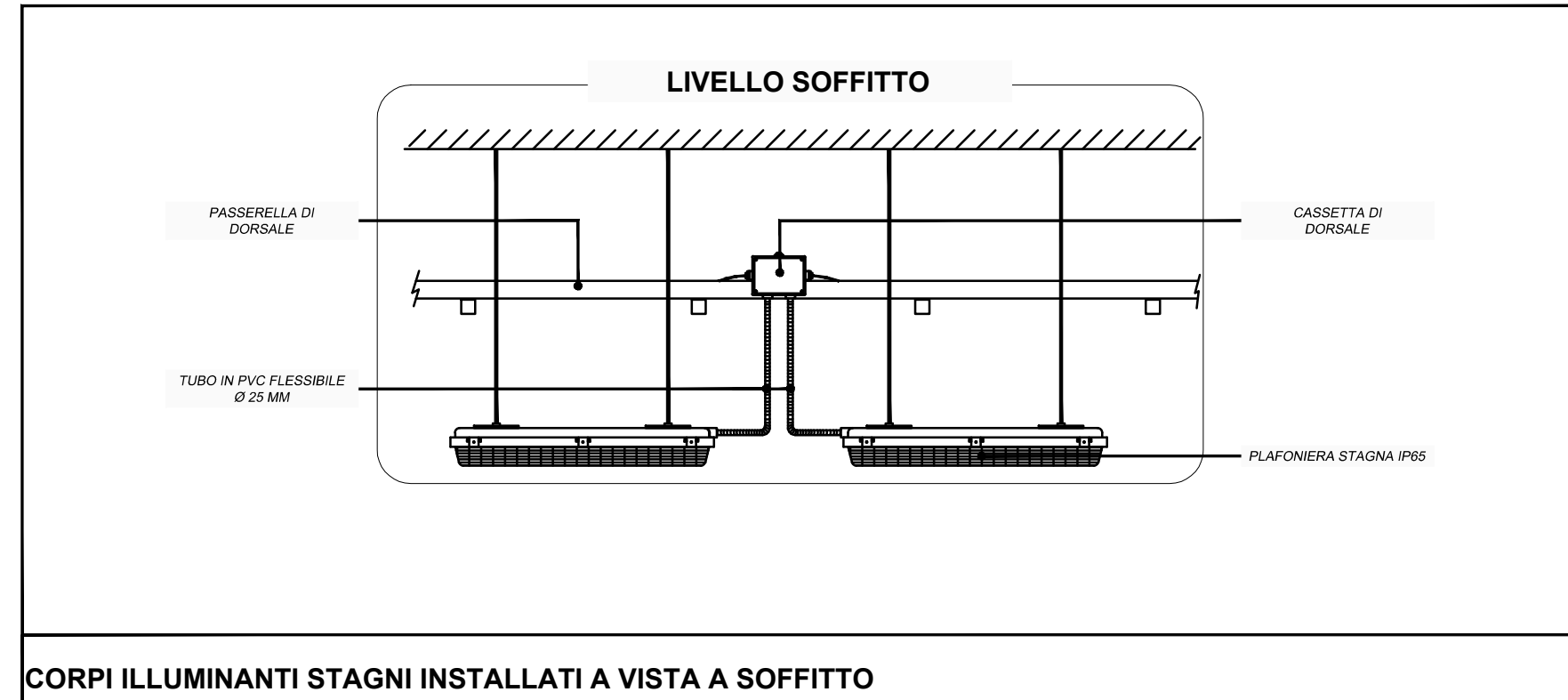
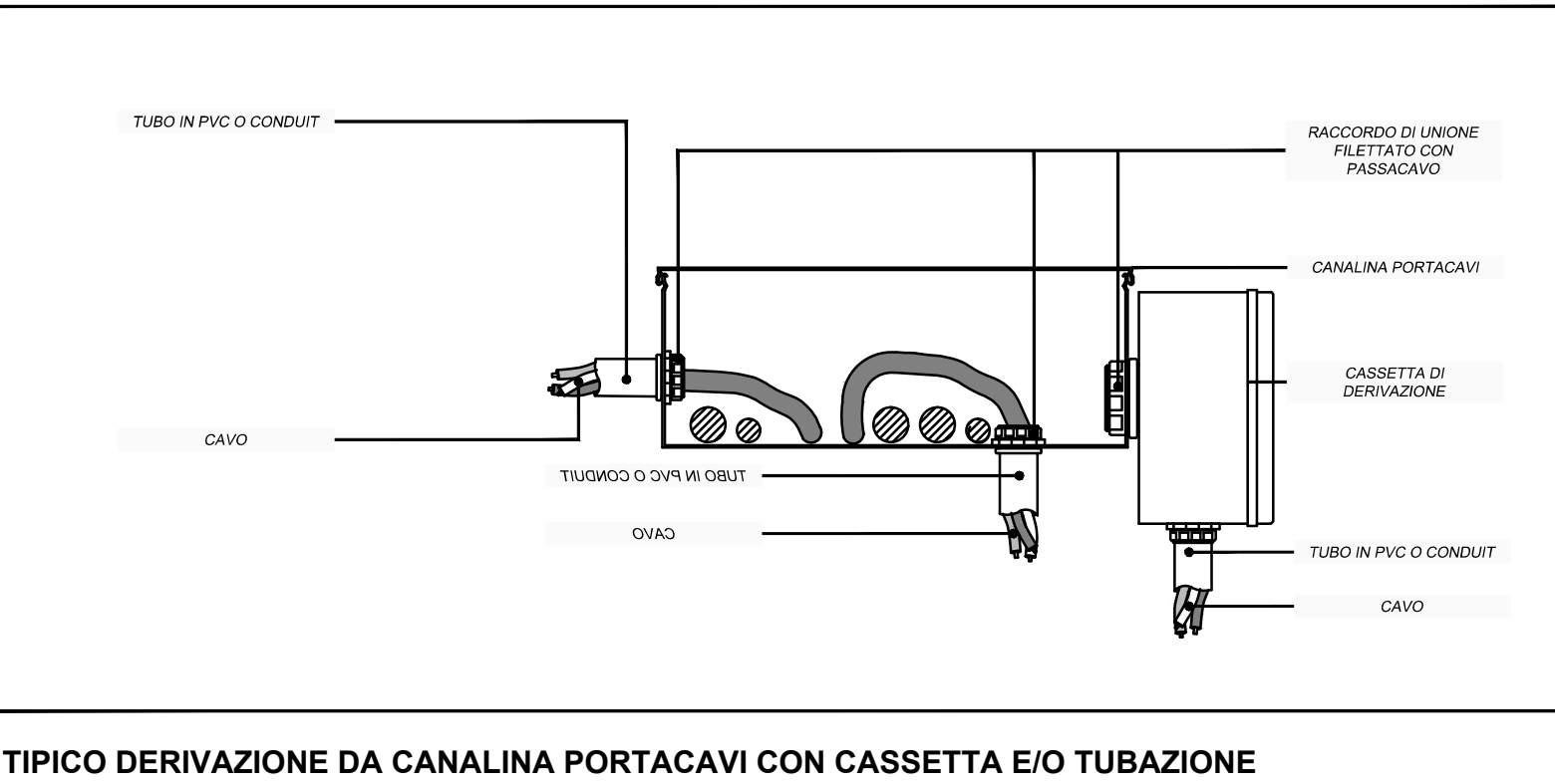
ILLUMINOTECNICHE
Rendimento luminoso 100%.
Flusso luminoso dell'apparecchio 7473 lm.
Distribuzione simmetrica controllata.
Efficienza apparecchio 133 lm/W.

MECCANICHE
Corpo in policarbonato trasparente autoestinguente V2, stabilizzato agli UV.
Schema in policarbonato.
Riflettore portacablaggio in acciaio zincato a caldo, verniciato.
Grado di protezione IP65.

ELETTRICHE
Cablaggio elettronico 230V-50/60Hz, fattore di potenza >0,95, classe I.-Potenza dell'apparecchio 56 W.

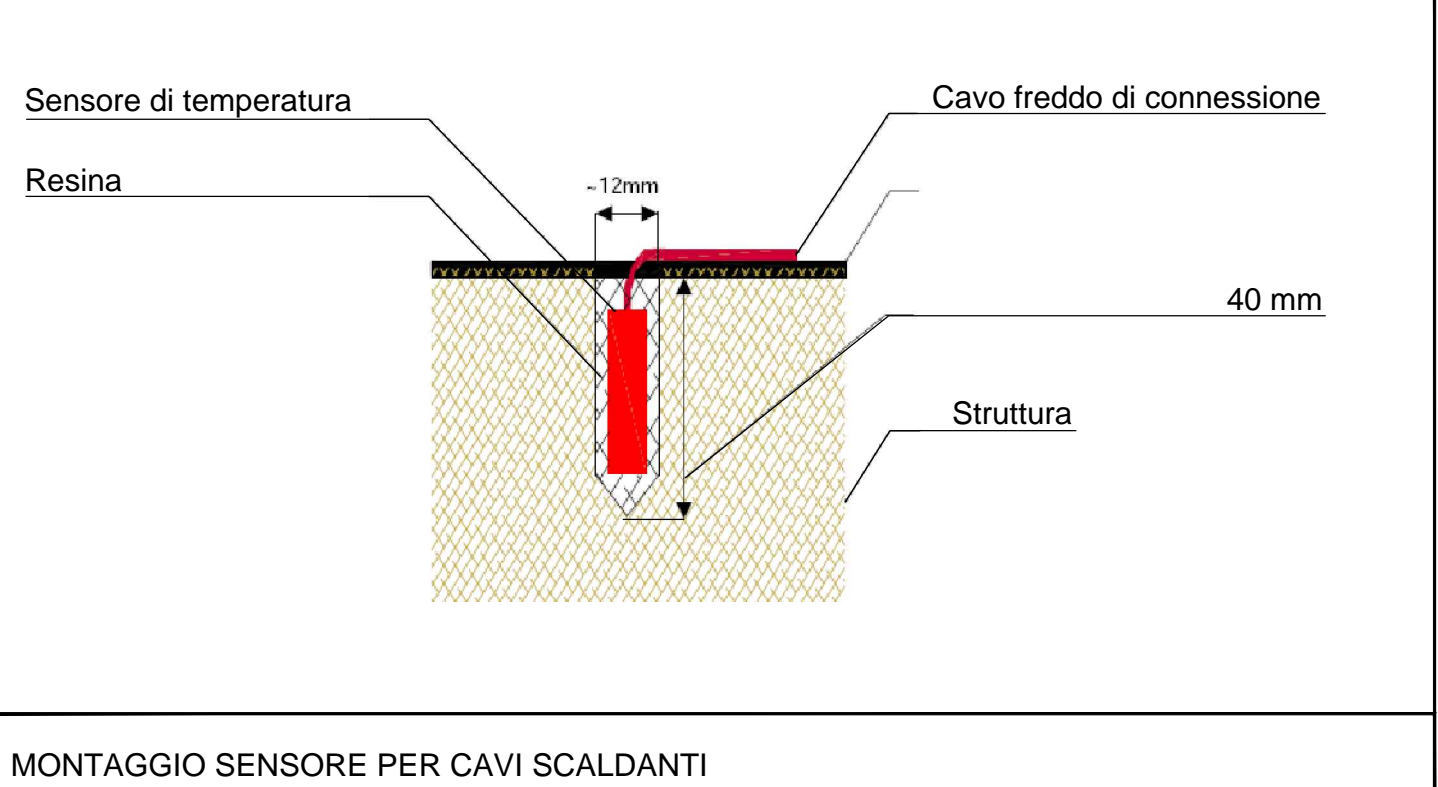
SORGENTE
2 moduli LED lineari da 30W, temperatura di colore nominale CCT 4000 K, resa cromatica CRI >80.

APPARECCHIO ILLUMINANTE STAGNO

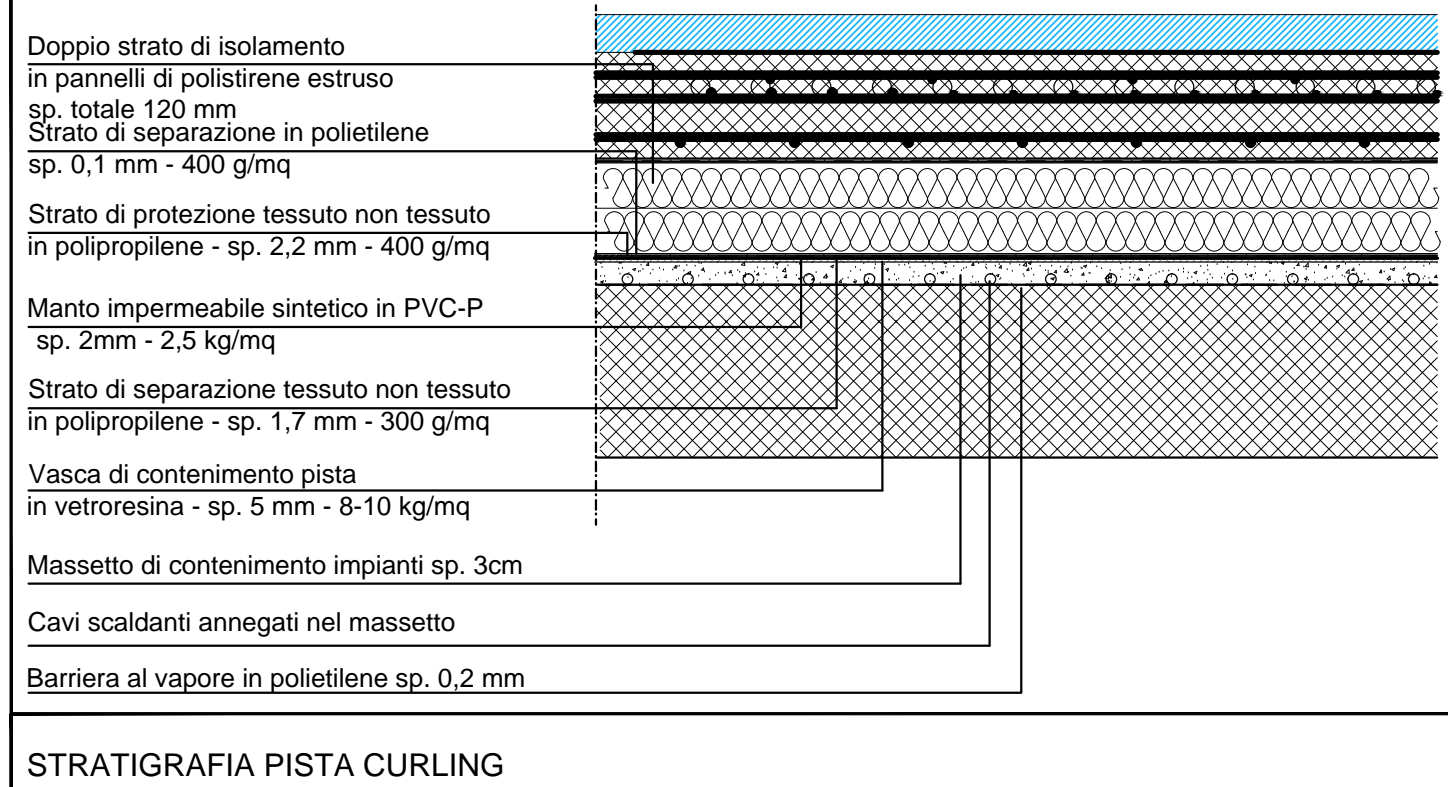


- Rilevo di dettaglio quadri e linee elettriche
- Spostamento Quadri elettrici e di PLC
- Smontaggio di tutte le prese elettriche e recupero di quelle indicate nel progetto
- Smontaggio di tutti i corai illuminanti
- Smontaggio e recupero delle tratte di canalina interferenti
- Riposizionamento degli apparati elettrici da riutilizzare
- Mantenimento degli impianti laddove indicato
- Fornitura e posa di scatola di giunzione con morsetteria
- Fornitura e posa delle tratte di cavo necessarie dai quadri sino alla scatola di derivazione
- Fornitura e posa dei nuovi apparecchi illuminanti
- Ripristino dei collegamenti di segnale necessari al riporto allarmi e comandi in sala regia
- Ripristino della segnaletica di emergenza
- Smontaggio di tutti gli impianti speciali ad eccezione dei pulsanti e pannelli antincendio
- Fornitura e posa di nuovi diffusori di suono per montaggio a parete/soffitto
- Fornitura e posa di cavo per impianto rivelazione fumi
- Riprogrammazione centrale RF e centrale EVAC con aggiornamento mappe grafiche
- Riparto delle anomalie della nuova centrale in zona pista su apposito Pannello
- Fornitura e posa cavi scaldanti
- Fornitura e posa sistema di gestione

INTERVENTI DA REALIZZARE



MONTAGGIO SENSORE PER CAVI SCALDANTI



LEGENDA PROGETTO

Nuova posizione quadro elettrico e/o PLC

Scatole di derivazione con morsetteria per giunzione linee elettriche

Apparecchio illuminante stagno a LED, 2x30W

Gruppo prese: composto da presa CEE17 2P+T 230V-16A e presa 3P+N+T 400V-16A

Presa universale con interruttore MT di protezione

Punto di comando luce interruttore

Punto di comando luce deviatore

Diffusore di suono da 6W, per montaggio a platone

Rivelatore di fumo

Pulsante allarme incendio

Pannello allarme incendio

Appareto da mantenere/Appareto da riposizionare

Circuito luce di emergenza da sezione UPS e/o Autoalimentata

Circuito luce ordinaria

Scatola di derivazione installata su canalina

Tubazione in PVC flessibile/rigida posta a soffitto Ø20mm per Num. 1 Cavo FG7(O/M)1 3G1,5, impianto di illuminazione di emergenza

Tubazione in PVC flessibile/rigida posta a soffitto Ø25mm per Num. 1 Cavo impianto rivelazione fumi

Tubazione in PVC flessibile/rigida posta a soffitto Ø25mm per Num. 1 Cavo impianto Evac

Postazione di supervisione

Sensore di temperatura per attivazione cavi scaldanti

Centralino di comando e alimentazione cavi scaldanti

Cavi scaldanti passo 30 cm max

Canalina elettrica esistente

K-PLAN

Area piste curling piano secondo

SCR PEMONTE
SOCIETÀ DI INGEGNERIA
P.O. 001/002/003/004/005/006/007/008/009/010/011/012/013/014/015/016/017/018/019/020/021/022/023/024/025/026/027/028/029/030/031/032/033/034/035/036/037/038/039/040/041/042/043/044/045/046/047/048/049/050/051/052/053/054/055/056/057/058/059/060/061/062/063/064/065/066/067/068/069/070/071/072/073/074/075/076/077/078/079/080/081/082/083/084/085/086/087/088/089/090/091/092/093/094/095/096/097/098/099/100/101/102/103/104/105/106/107/108/109/110/111/112/113/114/115/116/117/118/119/120/121/122/123/124/125/126/127/128/129/130/131/132/133/134/135/136/137/138/139/140/141/142/143/144/145/146/147/148/149/150/151/152/153/154/155/156/157/158/159/160/161/162/163/164/165/166/167/168/169/170/171/172/173/174/175/176/177/178/179/180/181/182/183/184/185/186/187/188/189/190/191/192/193/194/195/196/197/198/199/200/201/202/203/204/205/206/207/208/209/210/211/212/213/214/215/216/217/218/219/220/221/222/223/224/225/226/227/228/229/230/231/232/233/234/235/236/237/238/239/240/241/242/243/244/245/246/247/248/249/250/251/252/253/254/255/256/257/258/259/260/261/262/263/264/265/266/267/268/269/270/271/272/273/274/275/276/277/278/279/280/281/282/283/284/285/286/287/288/289/290/291/292/293/294/295/296/297/298/299/300/301/302/303/304/305/306/307/308/309/310/311/312/313/314/315/316/317/318/319/320/321/322/323/324/325/326/327/328/329/330/331/332/333/334/335/336/337/338/339/340/341/342/343/344/345/346/347/348/349/350/351/352/353/354/355/356/357/358/359/360/361/362/363/364/365/366/367/368/369/370/371/372/373/374/375/376/377/378/379/380/381/382/383/384/385/386/387/388/389/390/391/392/393/394/395/396/397/398/399/400/401/402/403/404/405/406/407/408/409/410/411/412/413/414/415/416/417/418/419/420/421/422/423/424/425/426/427/428/429/430/431/432/433/434/435/436/437/438/439/440/441/442/443/444/445/446/447/448/449/450/451/452/453/454/455/456/457/458/459/460/461/462/463/464/465/466/467/468/469/470/471/472/473/474/475/476/477/478/479/480/481/482/483/484/485/486/487/488/489/490/491/492/493/494/495/496/497/498/499/500/501/502/503/504/505/506/507/508/509/510/511/512/513/514/515/516/517/518/519/520/521/522/523/524/525/526/527/528/529/530/531/532/533/534/535/536/537/538/539/540/541/542/543/544/545/546/547/548/549/550/551/552/553/554/555/556/557/558/559/560/561/562/563/564/565/566/567/568/569/570/571/572/573/574/575/576/577/578/579/580/581/582/583/584/585/586/587/588/589/590/591/592/593/594/595/596/597/598/599/600/601/602/603/604/605/606/607/608/609/610/611/612/613/614/615/616/617/618/619/620/621/622/623/624/625/626/627/628/629/630/631/632/633/634/635/636/637/638/639/640/641/642/643/644/645/646/647/648/649/650/651/652/653/654/655/656/657/658/659/660/661/662/663/664/665/666/667/668/669/670/671/672/673/674/675/676/677/678/679/680/681/682/683/684/685/686/687/688/689/690/691/692/693/694/695/696/697/698/699/700/701/702/703/704/705/706/707/708/709/710/711/712/713/714/715/716/717/718/719/720/721/722/723/724/725/726/727/728/729/730/731/732/733/734/735/736/737/738/739/740/741/742/743/744/745/746/747/748/749/750/751/752/753/754/755/756/757/758/759/760/761/762/763/764/765/766/767/768/769/770/771/772/773/774/775/776/777/778/779/780/781/782/783/784/785/786/787/788/789/790/791/792/793/794/795/796/797/798/799/800/801/802/803/804/805/806/807/808/809/810/811/812/813/814/815/816/817/818/819/820/821/822/823/824/825/826/827/828/829/830/831/832/833/834/835/836/837/838/839/840/841/842/843/844/845/846/847/848/849/850/851/852/853/854/855/856/857/858/859/860/861/862/863/864/865/866/867/868/869/870/871/872/873/874/875/876/877/878/879/880/881/882/883/884/885/886/887/888/889/890/891/892/893/894/895/896/897/898/899/900/901/902/903/904/905/906/907/908/909/910/911/912/913/914/915/916/917/918/919/920/921/922/923/924/925/926/927/928/929/930/931/932/933/934/935/936/937/938/939/940/941/942/943/944/945/946/947/948/949/950/951/952/953/954/955/956/957/958/959/960/961/962/963/964/965/966/967/968/969/970/971/972/973/974/975/976/977/978/979/980/981/982/983/984/985/986/987/988/989/990/991/992/993/994/995/996/997/998/999/1000/1001/1002/1003/1004/1005/1006/1007/1008/1009/1010/1011/1012/1013/1014/1015/1016/1017/1018/1019/1020/1021/1022/1023/1024/1025/1026/1027/1028/1029/1030/1031/1032/1033/1034/1035/1036/1037/1038/1039/1040/1041/1042/1043/1044/1045/1046/1047/1048/1049/1050/1051/1052/1053/1054/1055/1056/1057/1058/1059/1060/1061/1062/1063/1064/1065/1066/1067/1068/1069/1070/1071/1072/1073/1074/1075/1076/1077/1078/1079/1080/1081/1082/1083/1084/1085/1086/1087/1088/1089/1090/1091/1092/1093/1094/1095/1096/1097/1098/1099/1100/1101/1102/1103/1104/1105/1106/1107/1108/1109/1110/1111/1112/1113/1114/1115/1116/1117/1118/1119/1120/1121/1122/1123/1124/1125/1126/1127/1128/1129/1130/1131/1132/1133/1134/1135/1136/1137/1138/1139/1140/1141/1142/1143/1144/1145/1146/1147/1148/1149/1150/1151/1152/1153/1154/1155/1156/1157/1158/1159/1160/1161/1162/1163/1164/1165/1166/1167/1168/1169/1170/1171/1172/1173/1174/1175/1176/1177/1178/1179/1180/1181/1182/1183/1184/1185/1186/1187/1188/1189/1190/1191/1192/1193/1194/1195/1196/1197/1198/1199/1200/1201/1202/1203/1204/1205/1206/1207/1208/1209/1210/1211/1212/1213/1214/1215/1216/1217/1218/1219/1220/1221/1222/1223/1224/1225/1226/1227/1228/1229/1230/1231/1232/1233/1234/1